



衛生福利部雙和醫院
(委託臺北醫學大學興建經營)
Taipei Medical University - Shuang Ho Hospital,
Ministry of Health and Welfare



護理部簡介

今日北醫 — 國際級醫學大學



QS世界大學排名**387名**(2021年)
於國內大學校院中排名第8，私校第1
3間附屬醫院/床數規模2,847床



校本部1960



大安校區2016



雙和校區2021



附醫1976



萬芳1997



雙和2008



雙和緣起 — 籌備、興建過程

為臺灣**第一件**BOT準時完工個案

1983年臺灣省行政會議決議將臺北醫院城區分院改制遷建臺北縣

- 2003年決議採BOT模式
- 2003.12臺北醫學大學被評選為最優申請人

- 2005.10開工
- 2008.04完工
- 2008.07.01開幕

1983年

2000-2002年

2004年

2004年

2005-2008年

2000-2002年衛生署著手籌建期間公告招標三次，因時空背景因素均流標

- 2004.03.08取得經營權
- 興建經營期限為50年 (2004.03.08-2054.03.07)



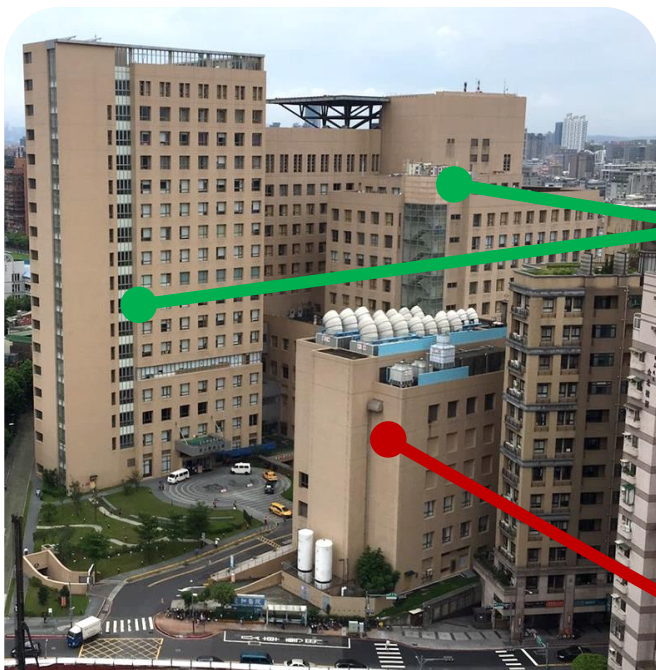
2004.03.08 簽約儀式



2008.07.01 開幕典禮

今日雙和 — 具備醫學中心規模

BOT契約設置規模：**5棟大樓**、**1,578床**(含護理機構260床)



第一醫療大樓

(2008.07啟用)

內政部綠建築標章
地上13層、地下2層

第二醫療大樓

(2014.07啟用)

內政部綠建築標章【黃金級】
新北市環評營運階段【黃金級】
地上17層、地下5層

開床現況：**1,273床**
(一般900床+特殊273床+日照100人)



行政大樓 暨動力中心

(2008.07啟用)

地上6層、地下1層

生醫科技大樓 教學研究大樓

(2021.10完工)

***含宿舍四層與健身房**

地上17層、地下2層

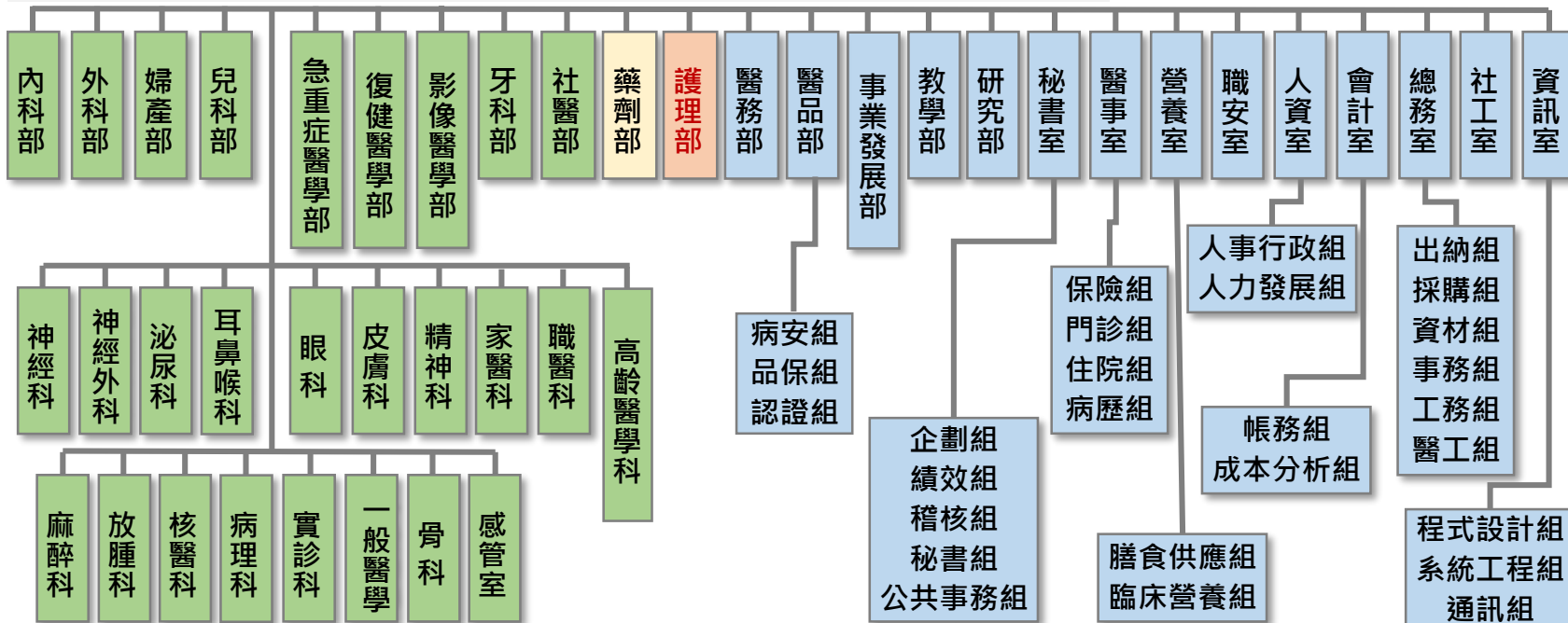
經營團隊



程毅君院長



院務會議
醫務會議
行政會議
醫療品質病人安全委員會
危機管理環境安全委員會
人力資源規劃評議委員會
癌症品質委員會
醫學倫理委員會
手術室管理委員會
.....等





經營理念：關懷 承諾 創新

宗旨

守護社區健康，達成教學、研究、服務使命

願景

達成高品質高績效的國際一流大學醫院

目標

短程目標/中程目標/長程目標

- 短程－建構優質**急重難症**及**醫養護合一**之全人醫療
- 中程－成為教學、研究、服務均具特色之標竿醫院
- 長程－成為卓越創新之國際頂尖大學醫院

團隊力 應變力 執行力



雙和團隊優勢

勇於挑戰

用行動證明
自己

展現自我影
響力

彈性斜槓



注重團隊的
雙和醫院

永續發展



韌性 永續力

不害怕危機的動態調整能力

創新 發展力

開創傳統優勢的新價值

鏈結 爆發力

善用資源開拓未來大局勢

創新教學與品管鏈結



密室逃脫-暴力防治



心智圖-疾病照護



線上互動-輸備血



情境模擬-翻身擺位



桌遊教學-高警訊用藥





樓層配置-第一醫療大樓

雙和醫院
簡介

2009.03 榮獲內政部綠建築標章



樓層	單位
頂樓	直升機停機坪
13F	國際會議廳
12F	健康管理中心
11F	病房、臨床藥學服務室、臺灣人體生物資料庫研究駐站
6F-10F	病房、緩和醫療中心、失智症中心、大腦意識研究中心、生殖醫學中心、婦幼中心、泌尿影像中心
5F	特殊需求者口腔照護中心、醫師辦公區、中央供應室、轉譯醫學研究室、臨床技能訓練及測驗中心、癌症中心、人體研究保護中心、聯合人體生物資料庫-雙和保存庫、實證健康照護中心、醫學資料分析中心、加護病房
3F	加護病房、呼吸治療室、心導管檢查室、手術室、亞急性呼吸照護病房
2F	內科門診一區、兒童複健中心、早療聯合評估門診、血液透析中心一區、綜合檢查中心
1F	外科門診區、急診、檢驗醫學部、影像醫學部、服務台、批價/掛號、藥局、血友病中心、住院出院服務中心、入院前檢查中心/轉診中心
B1F	癌症治療中心、核子醫學科、正子造影中心、高壓氧中心、病理科/癌症細胞遺傳實驗室、內視鏡中心、營養室、員工餐廳、美食街、機車停車場
B2F	放射腫瘤治療中心、汽車停車場



- 地板面積：28,313坪
- 床數規模：1,025床
 - 急性一般病床 627床
 - 急性精神病床 50床
 - 加護病床 100床
 - 其他特殊病床 218床
 - 精神科日間留院 30床

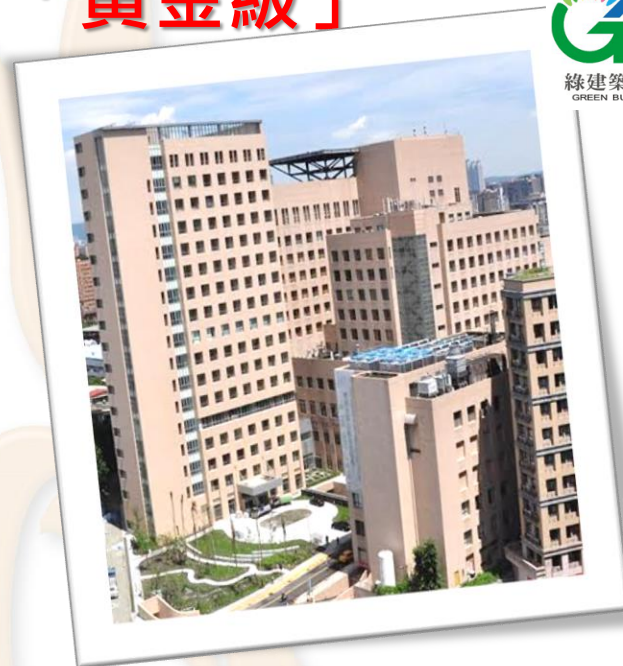


樓層配置-第二醫療大樓

雙和醫院
簡介

樓層	單位
19F	219病房
18F	醫師辦公室
17F	217病房
16F	216產後護理之家
13F、15F	213護理之家、215護理之家
12F	EASY SO、睡眠中心
11F	辦公室
10F	210精神科急性病房
9F	209日間照護中心
8F	208病房
7F	207病房
6F	早期藥物試驗中心、表基因轉譯醫學研究中心、轉譯醫學實驗室、醫師辦公室
5F	復健醫學部、國際健康功能與身心障礙分類系統研究中心
3F	眼科門診、皮膚科門診、醫學美容中心、內科門診三區
2F	胸腔內科檢查室、腹膜透析室、血液透析中心二區、代謝及體重管理中心
1F	服務台、批價/掛號、內科門診二區、影像醫學部二區
B1F	往生室、學員生多媒體中心、機車停車場
B2F-B5F	汽車停車場

2015.03榮獲內政部綠建築標章 「黃金級」



- 地板面積：13,543坪
- 床數規模：擴增553床
 - 急性一般病床 173床
 - 急性精神病床 50床
 - 精神科日間留院 70床
 - 護理之家病床 208床
 - 產後護理之家 52床



各單位科別簡介

	病房	床數	科別
第一 醫療大樓	6B	38	婦產科
	6C	53	兒科、牙科、耳鼻喉科
	7A	50	一般外科、骨科
	7B	50	大腸直腸外科、整形外科、骨科
	7C	53	骨科
	8A	50	心臟內外科、骨科
	8B	50	消化內科、大腸直腸外科
	8C	55	高齡病房: 家醫科、不分科
	9A	53	血液腫瘤科
	9C	50	泌尿科、胸腔外科
	10A	48	一般醫學病房
	11A	47	胸腔內科、腎臟內科、感染科
11B	35	胸腔內科	
第二 醫療大樓	207	47	復健科、神經內科、風濕免疫科、新陳代謝科、皮膚科、眼科
	208	47	神經內科、神經外科
	209	70	日間照護
	210	50	精神科病房
	219	49	神經外科



雙和護理部
對
畢業生
的用心



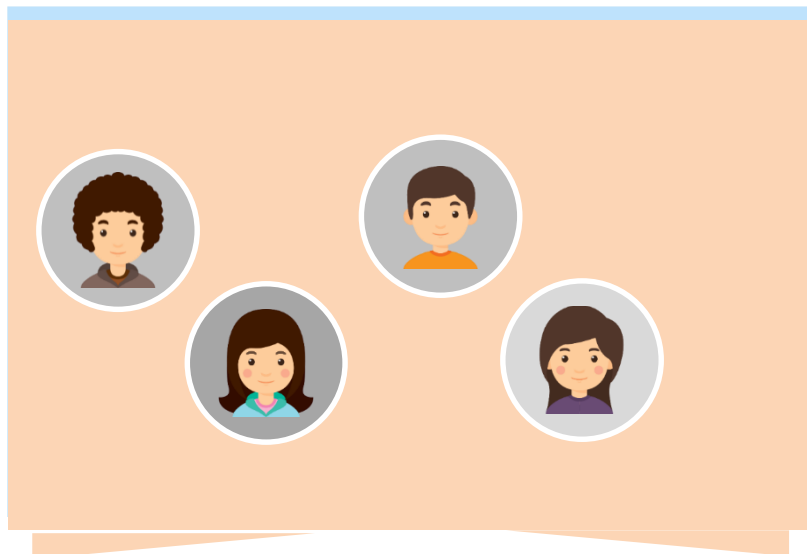
Byzac

國立臺北護理健康大學
馬偕醫護管理專科學校
耕莘健康管理專科學校

- 師資合作
- 獎助學金名額保障
- 學生實習場所保障
- 就業場所保障

By

獎助學金



1. 每學年10萬元
2. 增加名額
由20名增為50名
3. 放寬條件
合約年限改為兩年
無違約賠償金額



雙和護理部如何幫助 畢業生縮短理想與現實的差距?





由下往上，全員參與

- 護理人員與護理長共同討論
- 護理長與督導共同討論
- 督導與主任、副主任、顧問共同討論
- 校長、院長、副院長的支持



職能彈性



參與國際
醫療訓練



彈性交叉訓練



多元臨床能
力訓練



高擬真
跨領域團隊合
作訓練



數量彈性

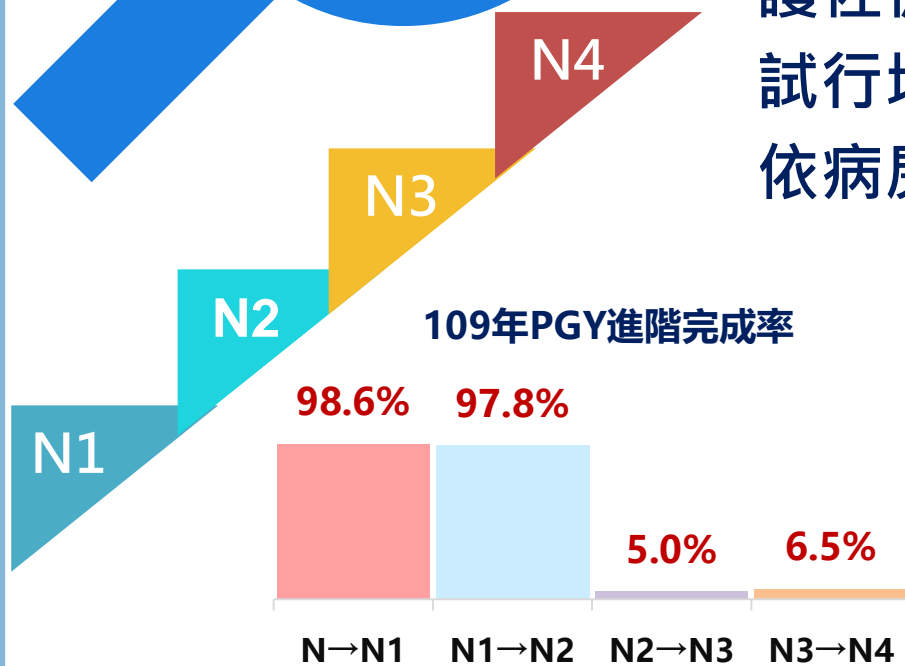
- 機動護理人力調配機制
 - ★每月人力盤點，確認該月份開床數與護病比
 - ★部分工時、彈性工時制
- 採多元化複合照護模式
 - ★新人先練好技術，再照護病人



區隔彈性



- 核心護理人力設有專業進階制度
- 聘用周邊人力
 - 每單位設書記、傳送、清潔和護佐
 - 協助清潔、物品與病人傳送
 - 護佐協助翻身、灌食、I/O輔助工作
 - 試行增加夜班護佐
 - 依病房需求有兼職人力、彈性人力



時間彈性

- 依需求彈性排班

依勞基法，不設on call與臨時批放off

在職進修簽承諾書，單位配合上課與實習需求
配合個人需求轉換全職或彈性工時

- 簡化工作

採資訊化交班，病歷無紙化

重新檢討各科常規作業之必要性

使用資訊系統聯絡清潔、傳送



護理師激勵性獎勵

「102年全民健康保險提升住院護理照護品質方案」之獎勵金，院長授權由護理部分配使用

- ✓ 護理師績效獎金
- ✓ 護理師留任獎金
- ✓ 輔導員獎勵金
- ✓ 增加特殊單位津貼
- ✓ 增加夜班費

護理人員專屬福利



♥ 護理部**績效**獎金
(1000~4000元/月/人)

♥ **年終慰問**獎金
(5000~14000元/單位)

♥ 加護病房**開床**獎金
(2000~4000元/月/人)

♥ **特殊單位**津貼
(800~4000元/月/人)

♥ 工作服由醫院提供
及清洗

♥ 補助**醫療費用**每年
度總額最高15,000元

♥ 小組長津貼
(1000元/月/人)

♥ 留任獎金
(12000~24000元/人)

♥ 提供單位**Tea
time**費用

♥ 新進人員與輔導
員一同喝**下午茶**

♥ **春節**院長發紅包，
三班供應免費餐點

♥ 美食街及院區商
店優惠

♥ **介紹**成功獎勵金
(2000元/人)

♥ **家庭日**請家人參訪醫院
、工作單位並發送禮物

♥ **優秀護理人員**獎勵金
(2000元/人)

♥ 年資**2年**以上補助新北
市護理師護士公會會費

♥ 護理師節**禮物**或**禮券**

♥ 員工**用餐**補助500元/
月

薪資與福利

第一年新進人員平均月薪（無工作經驗，試用期滿）

學歷別/執照別	一般單位	特殊單位
	護理師執照	護理師執照
專科	43,270	43,670
大學	44,650	45,050
研究所	46,730	47,130



- ✓ 年終獎金（月支標準 + 專業加給）1.5個月
- ✓ 考核獎金（特甲等以上，月支標準半個月~2個月獎金）
- ✓ 績效指標獎金
- ✓ 試用期滿獎勵金：專科 / 大學20,000元，研究所25,000元
- ✓ 夜班費：包班（15天以上）小夜500元/日、大夜700元/日，另發給包班獎勵金每班200元
- ✓ 進階津貼：800~3,500元
- ✓ 特殊單位津貼：800~4,000元
（特殊單位：加護病房、產房、血液透析中心、手術室、急診室）
- ✓ 留任獎金12,000~24,000元

領導彈性



- 定期舉辦醫護聯誼，增進團隊人際關係
- 跨領域溝通與協調
- 多元且暢通的溝通反映管道



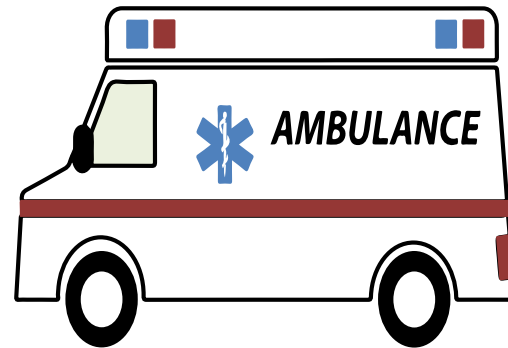
團隊聯誼活動

病房出遊去

病房家庭日

過去...
雙和是護理人員奮鬥的工作場所
期許未來...
雙和就是護理人員的家





Thank You

