



2024



彩弘人生校園徵才企業博覽會

光田綜合醫院

仁馨護理之家



禾馨醫療股份有限公司

臺中榮民總醫院

中國醫藥大學附設醫院



中山醫藥大學附設醫院

臺北大學附設醫院

國防醫學院三軍總醫院、松山分院

秀傳紀念醫院

彰濱秀傳紀念醫院

彰化基督教醫院

聯新國際醫院

大里仁愛醫院

澄清綜合醫院中港分院

地點

P5停車場





2024



彩弘人生校園徵才企業博覽會

童綜合醫院

林新醫院

台中慈濟醫院

台北慈濟醫院

花蓮慈濟醫院

東元綜合醫院

新光吳火獅紀念醫院

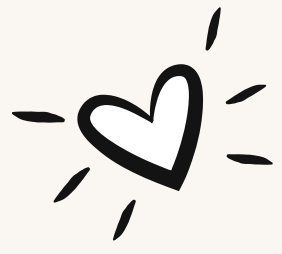
國泰綜合醫院

國立臺灣大學醫學院附設醫院癌醫

中心分院

高雄市立大同醫院

亞洲大學附屬醫院



地點

P5停車場



2024



彩弘人生校園徵才企業博覽會

衛生福利部雙和醫院



亞東紀念醫院

林口長庚紀念醫院

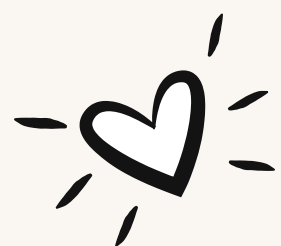
馬偕紀念醫院

員林基督教醫院

汐止國泰綜合醫院

新竹馬偕紀念醫院

嘉義基督教醫院



地點

D棟第二會議室



2024



彩弘人生校園徵才企業博覽會

員榮醫院



振興醫院

柳營奇美醫院



臺北市立萬芳醫院

國立臺灣大學醫學院附設醫院新竹臺大
分院

輔仁大學附設醫院

衛生福利部台中醫院



地點

D棟第二會議室



2024

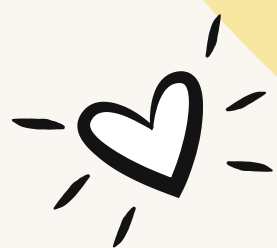


彩弘人生校園徵才企業博覽會



臺中市田園老人養護中心

聖保祿醫院



天主教聖馬爾定醫院

聖悅產後護理之家

為恭紀念醫院

衛生福利部金門醫院



地點

N棟中廊